

## 3.2 การใช้พลังงาน

### 3.2.1 มาตรการหรือแนวทางการใช้ไฟฟ้า

#### (1) การสร้างความตระหนักในการใช้ไฟฟ้า

- มีมาตรการในการประหยัดไฟฟ้าของสำนักงาน

#### ไฟฟ้าแสงสว่าง

1. เปิดไฟฟ้าแสงสว่างเฉพาะดวงที่มีการใช้งาน และปิดเมื่อเลิกใช้งาน
2. เปิดม่าน มู่ลี่ หรือฉากบังแสง เพื่อรับแสงสว่างจากธรรมชาติแทนการใช้แสงสว่างจากหลอดไฟฟ้า

#### เครื่องโปรเจคเตอร์

1. เปิดเครื่องโปรเจคเตอร์ก่อนการใช้งานไม่เกิน 15 นาที และปิดทันทีเมื่อเลิกใช้งาน
2. มีการตรวจสอบเมื่อผ่านเวลาเปิดไปแล้ว 1 ชั่วโมง และปิดทันทีหากไม่มีการใช้งาน

#### พัดลม พัดลมดูดอากาศ เครื่องฟอกอากาศ

1. เปิดพัดลม พัดลมดูดอากาศ เครื่องฟอกอากาศ เฉพาะจุดที่มีการใช้งาน และปิดทันทีเมื่อเลิกใช้งาน
2. เปิดความแรงที่พอเหมาะ ยิ่งแรงยิ่งกินไฟมาก

#### เครื่องคอมพิวเตอร์

1. ตั้งระบบประหยัดพลังงานให้เครื่องคอมพิวเตอร์ปิดหน้าจอหรือเข้าสู่ Sleep Mode เมื่อไม่ใช้งานเกิน 30 นาที
2. ปิดเครื่องคอมพิวเตอร์ก่อนกลับบ้าน

#### เครื่องทำน้ำร้อน-น้ำเย็น

1. เปิดเครื่องทำน้ำร้อน-น้ำเย็นระหว่าง 7:00-17:00 น. ในวันทำการ และในช่วงที่มีการขอใช้งานพิเศษ

#### กระติกน้ำร้อนไฟฟ้า

1. เปิดใช้งานระหว่างเวลา 7:00-10:00 น. และ ระหว่าง 12:00-14:00 น. ในเวลาทำการปกติ
2. ใส่น้ำให้พอดีกับที่ต้องการใช้
3. หมั่นดูแลรักษาไม่ให้มีตะกอน หมั่นตรวจตราดูสายไฟเสมอ

## ตู้เย็น

1. เปิดตู้เย็นให้กว้างแต่พอดีและปิดให้สนิท
2. ควรห่ออาหารหรือใส่อาหารในกล่องปิดฝา ก่อนเข้าตู้เย็นเนื่องจากความชื้นจากอาหารจะทำให้ตู้เย็นทำงานหนัก
3. ไม่ควรนำอาหารที่ยังร้อนมากเข้าตู้เย็น

## ไมโครเวฟ

1. เลือกเวลาการอุ่นหรือทำอาหารให้เหมาะกับประเภทอาหารและกำลังไฟฟ้า
2. ควรนำอาหารจากตู้เย็นมาวางพักให้คลายความเย็นก่อน ไม่ควรนำเข้าไมโครเวฟในทันที
3. ทำความสะอาดสม่ำเสมอ

## โทรทัศน์

1. เปิดโทรทัศน์เฉพาะเมื่อมีการใช้งาน และปิดทันทีเมื่อเลิกใช้งานโดยการปิดสวิตช์

## เครื่องพิมพ์ Plotter Laser cutter เครื่องพิมพ์ 3 มิติ เครื่องมือในห้องปฏิบัติการศูนย์ CBIT

1. เปิดเฉพาะเมื่อมีการใช้งาน และปิดทันทีเมื่อเลิกใช้งาน

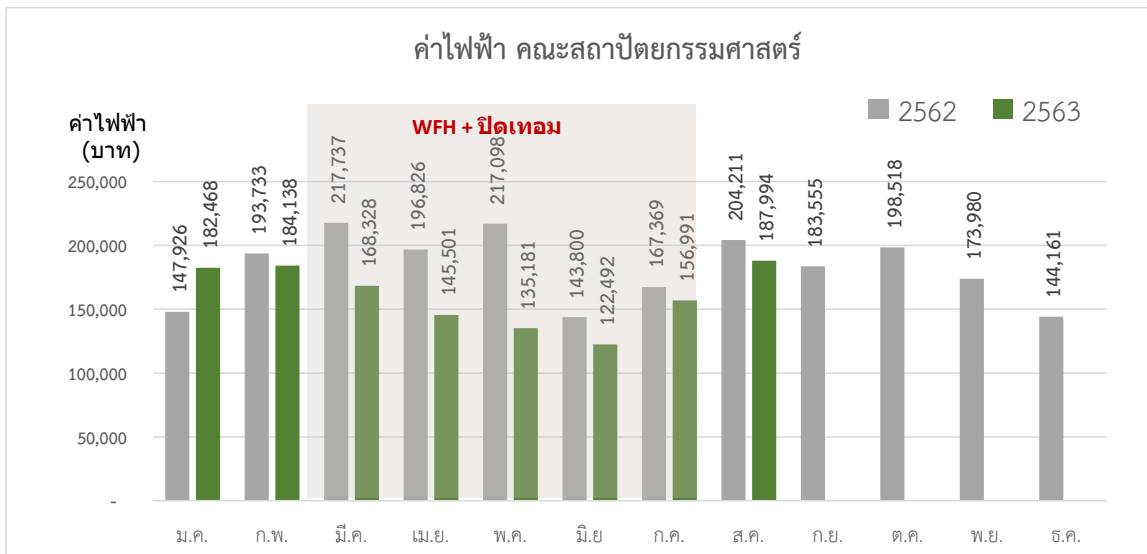
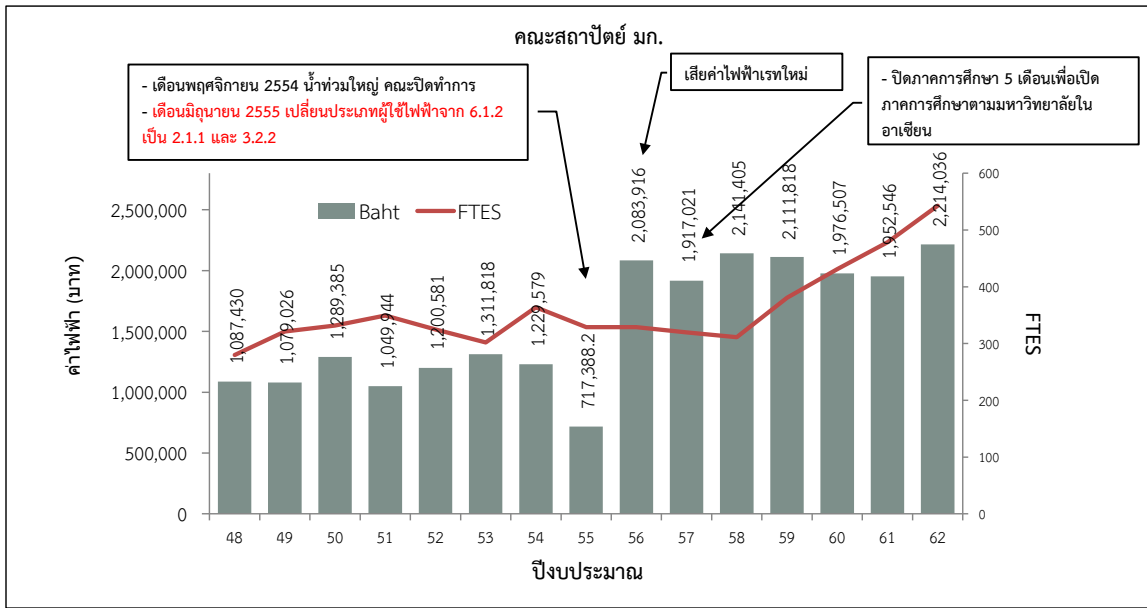
## ลิฟต์

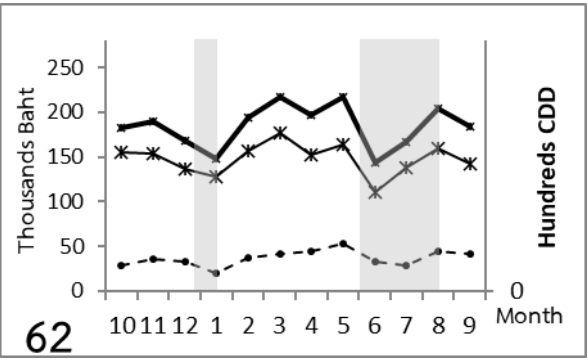
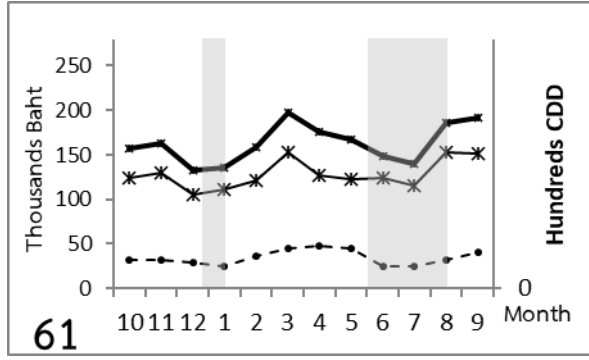
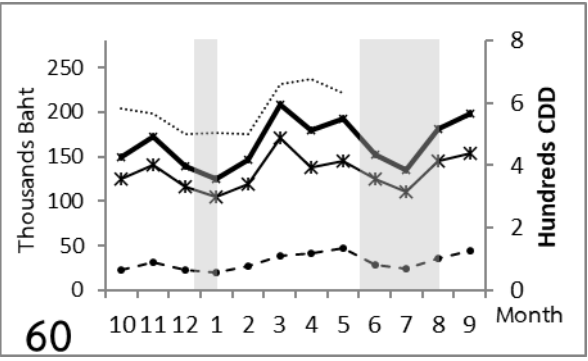
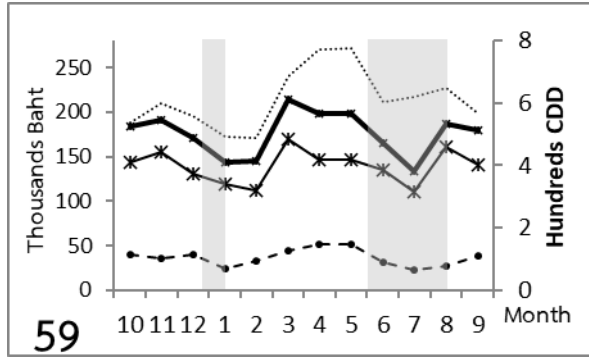
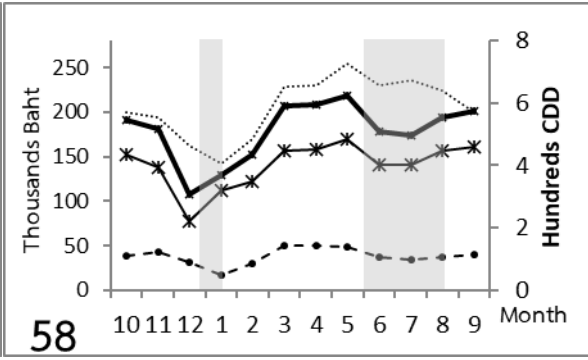
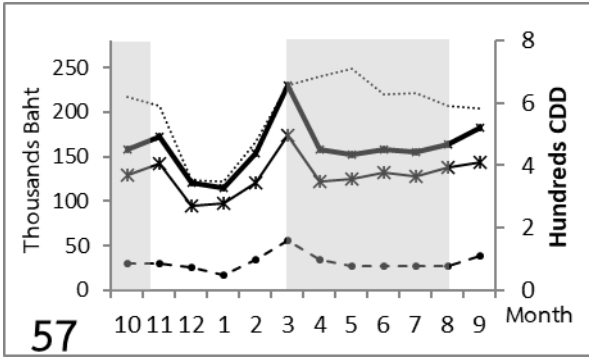
1. ลดการใช้ลิฟต์หากขึ้น-ลงเพียงชั้นเดียว





- มีการประชาสัมพันธ์ปริมาณการใช้ไฟฟ้าเปรียบเทียบกับปีก่อน





- \*— อาคารคณะสถาปัตยกรรมศาสตร์
- อาคารเทคโนโลยี
- รวม 2 อาคาร
- ..... CDD (Cooling Degree Day)



## (2) การกำหนดเวลาใช้ไฟฟ้า เช่นเวลาปิด-เปิด

### เครื่องโปรเจคเตอร์

- เปิดเครื่องโปรเจคเตอร์ก่อนการใช้งานไม่เกิน 15 นาที และปิดทันทีเมื่อเลิกใช้งาน

### เครื่องทำน้ำร้อน-น้ำเย็น

- เปิดเครื่องทำน้ำร้อน-น้ำเย็นระหว่าง 7:00-17:00 น. ในวันทำการ และในช่วงที่มีการขอใช้งานพิเศษ

### กระติกน้ำร้อนไฟฟ้า

- เปิดใช้งานระหว่างเวลา 7:00-10:00 น. และ ระหว่าง 12:00-14:00 น. ในเวลาทำการปกติ

## (3) การใช้พลังงานทดแทน



ระบบผลิตไฟฟ้าพลังงานแสงอาทิตย์ของคณะสถาปัตยกรรมศาสตร์

ระบบที่ 1 Polycrystalline silicon ขนาดระบบ 3.12 kW (26 panels@ 120 W)

ระบบที่ 2 Thin film silicon ขนาดระบบ 4.64 kW (80 panels@58 W)



#### (4) การเปลี่ยนอุปกรณ์ประหยัดไฟฟ้า

- เมื่อต้องเปลี่ยนหลอดไฟฟ้า จะกำหนดให้ใช้หลอด LED ทดแทน

การเปลี่ยนหลอด LED ห้องพักอาจารย์ภาควิชาวิศวกรรมอาคาร และห้องประเสริฐ แสงวชิระภิบาล



- มีแผนการทยอยปรับเปลี่ยนเครื่องปรับอากาศที่อายุเกิน 15 ปีเป็นเครื่องปรับอากาศรุ่นใหม่