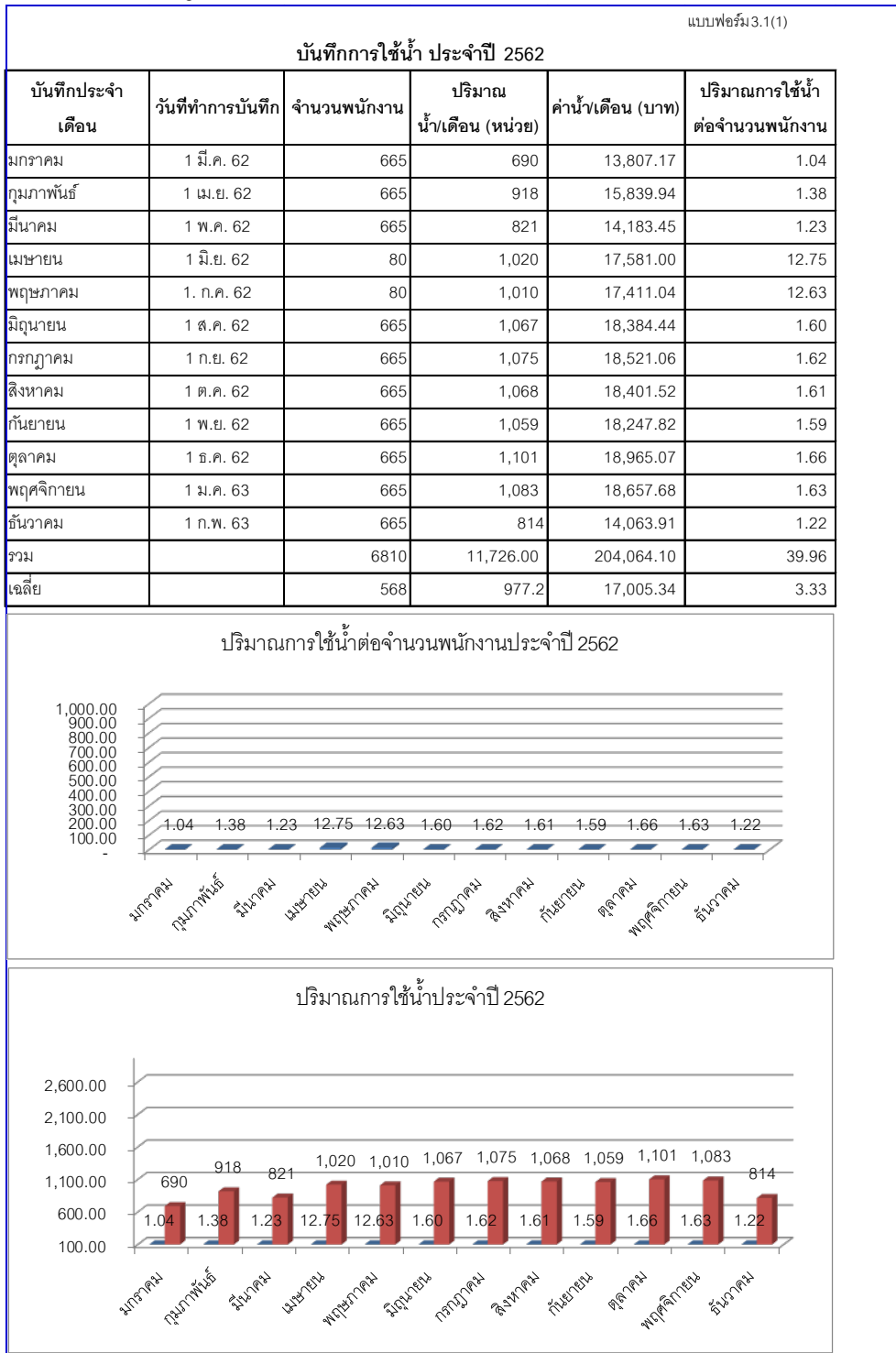


### 3.1.2 มีการจัดทำข้อมูลการใช้น้ำต่อหน่วยเปรียบเทียบกับเป้าหมาย

(1) มีการเก็บข้อมูลปริมาณการใช้น้ำรายเดือน

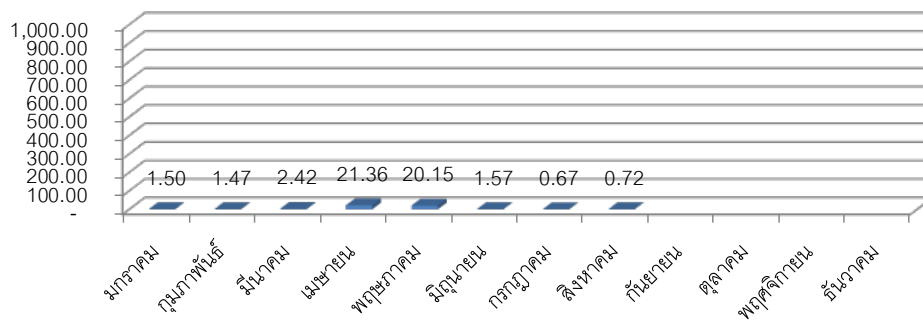
(2) มีการเก็บข้อมูลปริมาณการใช้น้ำต่อหน่วย



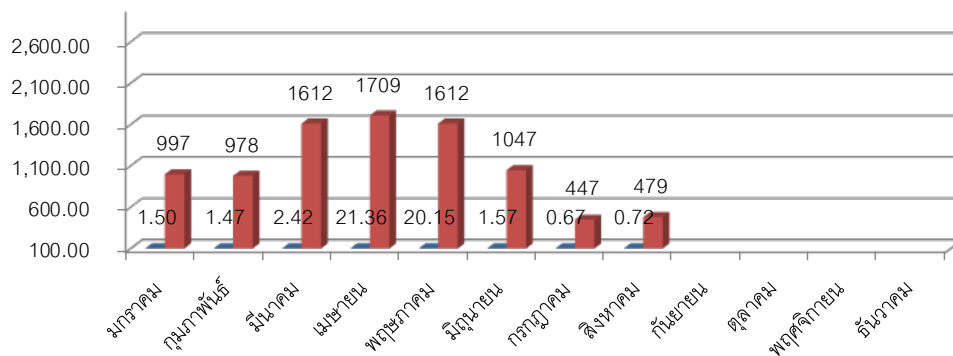
## บันทึกการใช้น้ำ ประจำปี 2563

บันทึกประจำเดือน	วันที่ทำการบันทึก	จำนวนพนักงาน	ปริมาณน้ำ/เดือน (หน่วย)	ค่าน้ำ/เดือน (บาท)	ปริมาณการใช้น้ำต่อจำนวนพนักงาน
มกราคม	1 มี.ค. 63	665	997	17,189.04	1.50
กุมภาพันธ์	1 เม.ย. 63	665	978	16,864.57	1.47
มีนาคม	1 พ.ค. 63	665	1612	20,006.00	2.42
เมษายน	1 มิ.ย. 63	80	1709	29,343.00	21.36
พฤษภาคม	1 ก.ค. 63	80	1612	22,230.64	20.15
มิถุนายน	1 ส.ค. 63	665	1047	14,493.61	1.57
กรกฎาคม	1 ก.ย. 63	665	447	11,054.57	0.67
สิงหาคม	28 ก.ย. 63	665	479	8,996.03	0.72
กันยายน					
ตุลาคม					
พฤศจิกายน					
ธันวาคม					
รวม		4150	8,881.00	140,177.46	49.87
เฉลี่ย		519	1110.1	17,522.18	6.23

## ปริมาณการใช้น้ำต่อจำนวนพนักงานประจำปี 2563



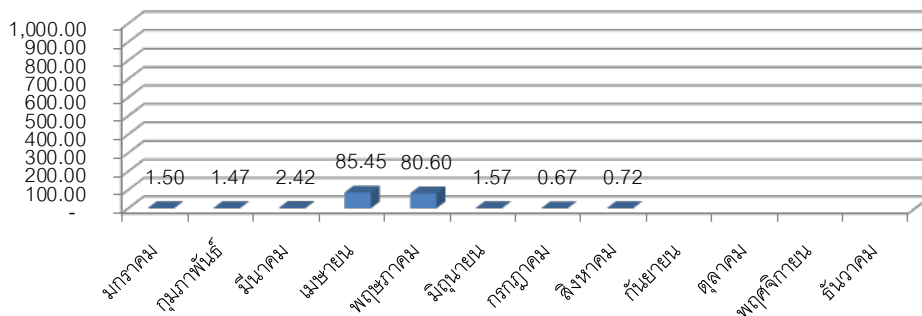
## ปริมาณการใช้น้ำประจำปี 2563



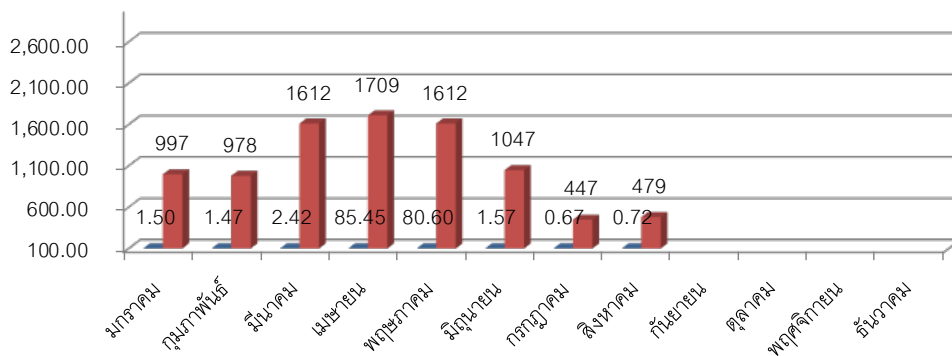
## บันทึกการใช้น้ำ ประจำปี 2563

บันทึกประจำเดือน	วันที่ทำการบันทึก	จำนวนพนักงาน	ปริมาณน้ำ/เดือน (หน่วย)	ค่าน้ำ/เดือน (บาท)	ปริมาณการใช้น้ำต่อจำนวนพนักงาน
มกราคม	1 มี.ค. 63	665	997	17,189.04	1.50
กุมภาพันธ์	1 เม.ย. 63	665	978	16,864.57	1.47
มีนาคม	1 พ.ค. 63	665	1612	20,006.00	2.42
เมษายน	1 มิ.ย. 63	20	1709	29,343.00	85.45
พฤษภาคม	1 ก.ค. 63	20	1612	22,230.64	80.60
มิถุนายน	1 ส.ค. 63	665	1047	14,493.61	1.57
กรกฎาคม	1 ก.ย. 63	665	447	11,054.57	0.67
สิงหาคม	28 ก.ย. 63	665	479	8,996.03	0.72
กันยายน					
ตุลาคม					
พฤศจิกายน					
ธันวาคม					
รวม		4030	8,881.00	140,177.46	174.41
เฉลี่ย		504	1110.1	17,522.18	21.80

ปริมาณการใช้น้ำต่อจำนวนพนักงานประจำปี 2563 (จำนวนผู้ใช้อาคาร WFH)



ปริมาณการใช้น้ำประจำปี 2563 (จำนวนผู้ใช้อาคาร WFH)



### (3) การเก็บข้อมูลเปรียบเทียบกับเป้าหมาย

#### บันทึกการใช้น้ำ เปรียบเทียบ 8 เดือนแรกของปี

บันทึกประจำเดือน	ปี 2562 ปริมาณการใช้น้ำต่อจำนวน พนักงาน	ปี 2563 ปริมาณการใช้น้ำต่อจำนวน พนักงาน	ค่าความแตกต่าง	%
มกราคม	1.04	1.50	(0.46)	44%
กุมภาพันธ์	1.38	1.47	(0.09)	7%
มีนาคม	1.23	2.42	(1.19)	96%
เมษายน	12.75	21.36	(8.61)	68%
พฤษภาคม	12.63	20.15	(7.53)	60%
มิถุนายน	1.60	1.57	0.03	-2%
กรกฎาคม	1.62	0.67	0.94	-58%
สิงหาคม	1.61	0.72	0.89	-55%
กันยายน	1.59	0.00		
ตุลาคม	1.66	0.00		
พฤศจิกายน	1.63	0.00		
ธันวาคม	1.22	0.00		
เฉลี่ย				16%

พบว่าการประหยัดน้ำ เพิ่มขึ้นเฉลี่ย 16% ไม่เป็นไปตามเป้าหมาย ที่ต้องการลดการใช้น้ำให้ได้ 2%

### (4) การวิเคราะห์สาเหตุและแนวทางแก้ไข

#### สาเหตุ

การวิเคราะห์สาเหตุร่วมกับการตรวจสอบอุปกรณ์อย่างสม่ำเสมอ พบว่ามีการชำรุดของอุปกรณ์ที่มีอายุการใช้งานมานานประมาณ 25 ปี และเมื่อทำการซ่อมแซมเรียบร้อยแล้ว ก็พบการชำรุดจุดใหม่ และยังคงอยู่ในระหว่างการซ่อมแซม

การตรวจสอบจุดรั่วไหลและอุปกรณ์ชำรุดเพื่อซ่อมบำรุง



#### แนวทางแก้ไข

คุณจะมีการตรวจสอบการรั่วซึมของอุปกรณ์ในระบบสุขาภิบาลอยู่เสมอ และมีแผนที่จะเปลี่ยนระบบท่อในอาคารทั้งหมดเพื่อลดปัญหาการรั่วซึมจากการที่อุปกรณ์หมดอายุการใช้งานและยังลดปัญหาสุขภาพจากท่อน้ำที่เสื่อมสภาพอีกด้วย